

ELEMENTOS PLANIMÉTRICOS

CONVENÇÕES CARTOGRÁFICAS

ELEMENTOS ALTIMÉTRICOS

ELEMENTOS DE HIDROGRAFIA

ATUALIZAÇÕES CARTOGRÁFICAS

COR MAGENTA - Lançamento em 01/01/2011
COR VERDE - Lançamento aproximado sem comprovação cartográfica

Convenções Temáticas

| Distrito | Sub-Distrito | Setor Censitário | Setor Urbano | Setor Urbano Agrícola Rural |
|----------|--------------|------------------|--------------|-----------------------------|
| | | | | |

LIMITES

internacional
estadual
intermunicipal
áreas especiais

OBS: Os limites provenientes das tabelas "nódo" representadas na cor verde estão desatualizados e devem ser desconsiderados.

MAPA MUNICIPAL ESTATÍSTICO

Escala: 1 : 100.000

Sistema de Coordenadas Geográficas em Lat/Lon: UTM - 18S UTM
Coordenada Plano - Matupá: 540.100
Origem do datum: SCS (Brasil) - 1964 - 10
Datum: SCS (Brasil) - 1964 - 10
Escala: 1:100.000
Este produto integra a coleção de mapas municipais gerada de forma automática a partir do processamento de dados de geoprocessamento e de arquivos em formato SHP, SHPX e SHPZ, em formato vetor, obtidos a partir da base de dados do IBGE, 2010, e a partir dos dados de atualização de limites municipais em formato SHP, SHPX e SHPZ, em formato vetor, obtidos a partir da base de dados do IBGE, 2010, e a partir dos dados de atualização de limites municipais em formato SHP, SHPX e SHPZ, em formato vetor, obtidos a partir da base de dados do IBGE, 2010.

MINISTÉRIO DO PLANEJAMENTO, ORÇAMENTO E GESTÃO
SECRETARIA DE POLÍTICAS DE ADMINISTRAÇÃO
DIRETORIA DE GEOGRAFIA, ORÇAMENTO E GESTÃO
DEPARTAMENTO DE GEOGRAFIA E ORÇAMENTO
BRASÍLIA - DF, 2011

| GEOCODIGO | | UNIDADE | NOME |
|-----------|---------|-----------|--------|
| 5105606 | 5105606 | Município | Matupá |

Matupá - MT

ASPECTOS FÍSICOS

Relevação: NORTE MATO-GROSSENSE
Município: COLIDER
Área: 225,87 km²
Altitude da Sede: 105 m
Coordenadas Geográficas: Lat: -10,057; Lon: -54,933

LOCALIZAÇÃO DO MUNICÍPIO NO Mapeamento Sistemático

Atuação das Partes do Mapa

Localização no Estado

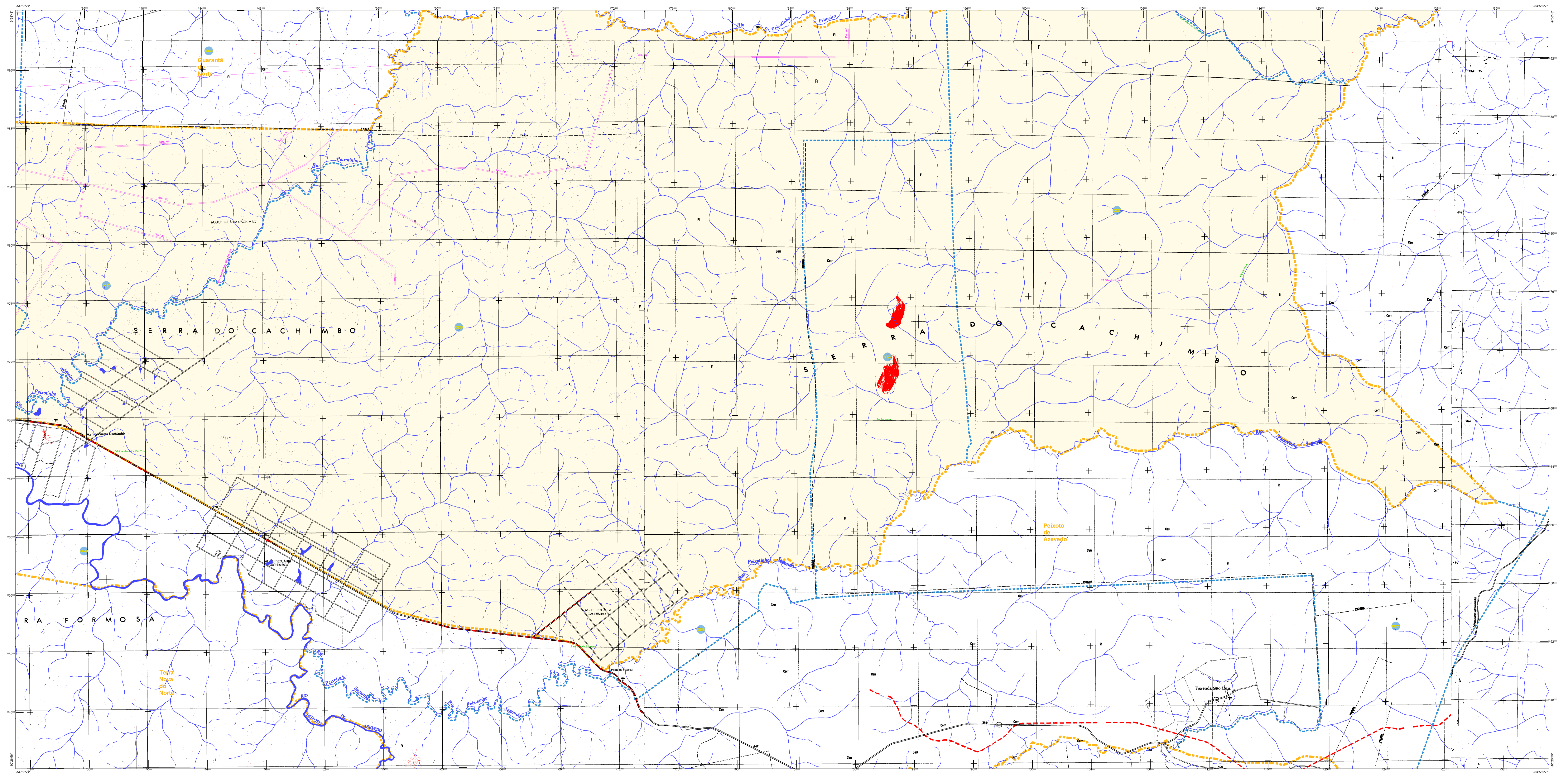
CRONOLOGIA

| MALHA TERRITORIAL | EDIÇÃO |
|-------------------|----------|
| 2010 | 7/5/2011 |

Fonte: Mapa Índice do Brasil - IBGE

CONVENÇÃO FONTE

| CONVENÇÃO FONTE | CONVENÇÃO FONTE |
|--------------------------------------------------------|-----------------|
| Coordenação do Cartógrafo | COORDENADOR |
| Coordenação de Edições Técnicas | COORDENADOR |
| Coordenação de Produção | COORDENADOR |
| Coordenação de Edição | COORDENADOR |
| Coordenação de Diagramação e Diagramação de Informação | COORDENADOR |



ELEMENTOS PLANIMÉTRICOS

CONVENÇÕES CARTOGRÁFICAS

ELEMENTOS ALTIMÉTRICOS

ELEMENTOS DE HIDROGRAFIA

ATUALIZAÇÕES CARTOGRÁFICAS

OSR MAGENTA - Lançamento em 01/01/2011
OSR VERDE - Lançamento aproximado sem compensação cartográfica

Convenções Temáticas

Identificação

LIMITES

Áreas especiais

OSR: Os limites provenientes das Telhas "nadir" representadas na cor verde estão desatualizados e devem ser desconsiderados.

MAPA MUNICIPAL ESTATÍSTICO

Escala: 1 : 100.000

Sistema de Coordenadas Geográficas em Latitudes e Longitudes: 1983A3 2000
Coordenada Planar: Matupá-MT em UTM - S418B
Origem do datum geográfico: CGRS - Datum de Marabá - 1968 - 07
Projecção: UTM
Escala: 1:100.000

Este produto integra a cadeia de mapas municipais gerada pelo Sistema de Atualização Cartográfica do IBGE, sendo a cartografia atualizada em conformidade com a Malha Municipal Digital do IBGE, que possibilita a geração de mapas temáticos, sendo disponibilizada para a população e utilizada para a elaboração de documentos cartográficos.

MINISTÉRIO DO PLANEJAMENTO, ORÇAMENTO E GESTÃO
SECRETARIA DE POLÍTICA DE ORGANIZAÇÃO TERRITORIAL
A DIRETORIA DE ORGANIZAÇÃO ESPACIAL e GESTÃO DE COORDENAÇÃO
DE MAPAS E GEOPROCESSAMENTO ESPACIAL
Av. Brasil, 1871 - Pavão de Leste
Brasília - DF - CEP: 70150-900

| GEOCODIGO | | NOME | |
|-----------|-----------|------|-----------|
| UF | MUNICÍPIO | UF | MUNICÍPIO |
| MT | 5105606 | MT | Matupá |

Localização do município no Mapeamento Sistemático

Atuação das Partes do Mapa

Localização no Estado

Aspectos Físicos

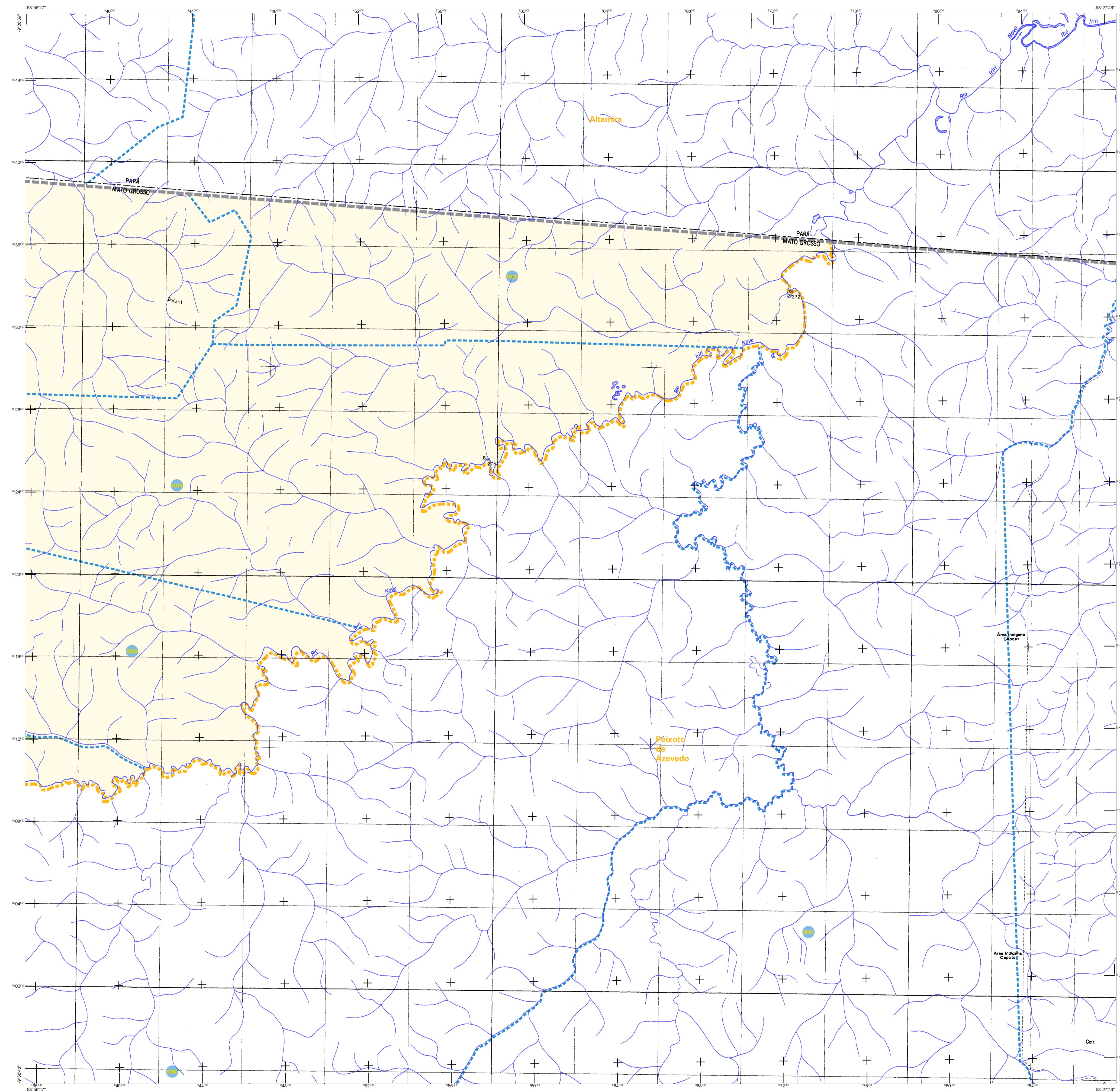
| | |
|-------------------------|----------------------|
| Relevação | NORTE-MATO-GROSSENSE |
| Município | COLIDER |
| Área | |
| Altitude da Sede | 1.28541,6 m |
| Coordenadas Geográficas | |
| Latitude | -10,057 |
| Longitude | -54,933 |
| IBGE | 5105606 |

Malha Territorial

| | |
|-----------------------------------------------------------|---------------------|
| EDICAO | 2010 |
| 7/5/2011 | |
| Atualização de dados e documentação técnica e atualização | Consultar Metadados |

Atualização

| | | |
|------------------------------------------|------------------------------------------|-------------|
| Coordenação Técnica | Coordenação de Cartografia | COORDENADOR |
| Coordenação de Produção | Coordenação de Edições Técnicas | COORDENADOR |
| Coordenação de Qualidade | Coordenação de Qualidade | COORDENADOR |
| Coordenação de Atualização | Coordenação de Atualização | COORDENADOR |
| Coordenação de Distribuição e Divulgação | Coordenação de Distribuição e Divulgação | COORDENADOR |



ELEMENTOS PLANIMÉTRICOS

CONVENÇÕES CARTOGRÁFICAS

ELEMENTOS ALTIMÉTRICOS

ELEMENTOS DE HIDROGRAFIA

ATUALIZAÇÕES CARTOGRÁFICAS

CSM MAGENTA - Lançamento em 01/01/2011
COR VERDE - Lançamento aproximado sem compensação cartográfica

Convenções Temáticas

Identificação

LIMITES

Áreas especiais

OBS: Os limites provenientes das folhas "rubr" representadas na cor verde estão desatualizados e devem ser desconsiderados.

MAPA MUNICIPAL ESTATÍSTICO

Escala: 1 : 100.000

Sistema de Coordenadas Geográficas em Latitudes/Longitudes: SBRAS 2000
Coordenadas Planas: Mercator Universal UTM - SBRAS 2000
Origem do Datum: SBRAS 2000 - Datum de Referência: 1956 - 07
Projecção: UTM
Este produto integra a coleção de mapas municipais gerados de forma automática a partir de dados de fontes de geoprocessamento e informações cadastrais do IBGE, SBRAS e outros, em formato vetorial, inseridos no Mapa Municipal Digital do IBGE. Os dados cadastrais foram obtidos de arquivos Shapefile, sendo transformados para o formato e projeção de dados vetoriais, sendo disponibilizados para download e utilização em sistemas de informação geográfica.

MINISTÉRIO DO PLANEJAMENTO, ORÇAMENTO E GESTÃO
SECRETARIA DE POLÍTICAS DE ADMINISTRAÇÃO E SERVIÇOS
A DIRETORIA DE GEOGRAFIA, INFORMATICA E GESTÃO DE INFORMAÇÃO
DO MAPA MUNICIPAL DIGITAL DO IBGE
At: Brasília, DF, 18/11/2011. Página 1 de 1
Mapa de Matupá - MT (5105606)

| GEOCODIGO | | NOME |
|-----------|-------|------|
| CEMUN | CEMUN | |
| | | |

Localização do município no Mapeamento Sistemático

Atuação das Partes do Mapa

Localização no Estado

Fonte: Mapa Índice do Brasil - IBGE

CRONOLOGIA

| MALHA TERRITORIAL | EDICAO | 2010 |
|-------------------|--------|------|
| | | |

7/5/2011
Consultar Metadados

Matupá - MT

ASPECTOS FÍSICOS

Relevação: NORTE MATO-GROSSENSE
Município: COLIDER
Área:
Altitude da Sede:
Coordenadas Geográficas: Latitudes: -10,057 | Longitudes: -54,933

INFORMAÇÕES

Coordenação Técnica:
Coordenação de Cartografia:
Coordenação de Estatísticas Territoriais:
Unidades Estatísticas do IBGE:
Elaboração:
Centro de Documentação e Disseminação de Informação: